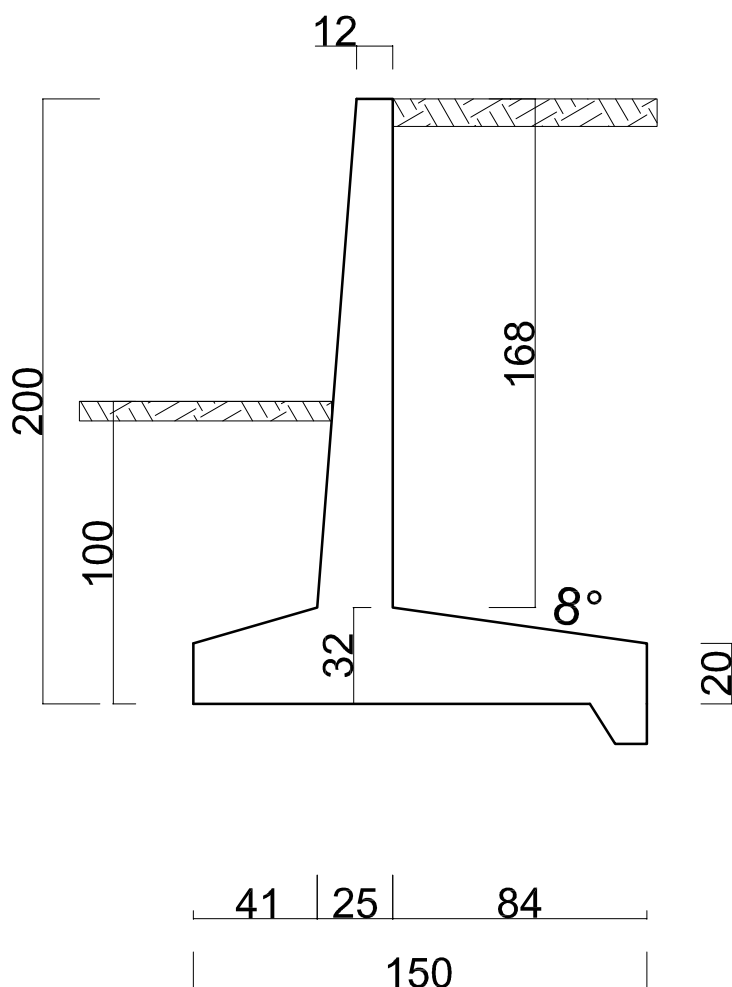


# ELEMENT PŁYTOWO KĄTOWEJ ŚCIANKI OPOROWEJ



## PRZYJĘTE WYMIARY

głębokość posadowienia

$D = 1,00 \text{ m}$

wysokość całkowita

$H = 2,00 \text{ m}$

szerokość podstawy

$B = 1,50 \text{ m}$

wysokość podstawy

$d = 0,20/0,32 \text{ m}$

grubość ściany w koronie

$a = 0,12 \text{ m}$

szerokość odsadzki lewej

$bL = 0,41 \text{ m}$

szerokość odsadzki prawej

$bp = 0,84 \text{ m}$

ZABEZPIECZENIE SKARPY DROGI

INWESTOR: Gmina Godkowo

SZCZEGÓŁY KONSTRUKCYJNE - PROJEKT

Adres inwestycji: dz. nr 113/1 obr. Dobry gm. Godkowo

AUTOR: inż. T. Łabicki uprawniony do projektowania i kierowania robotami budowlanymi bez ograniczeń w spec. konstrukcyjno-budowlanej  
Nr WAM/0057/PWOK/05 i Nr 234/EL/79

**SKALA**  
**1 : 25**

**RYS 1**