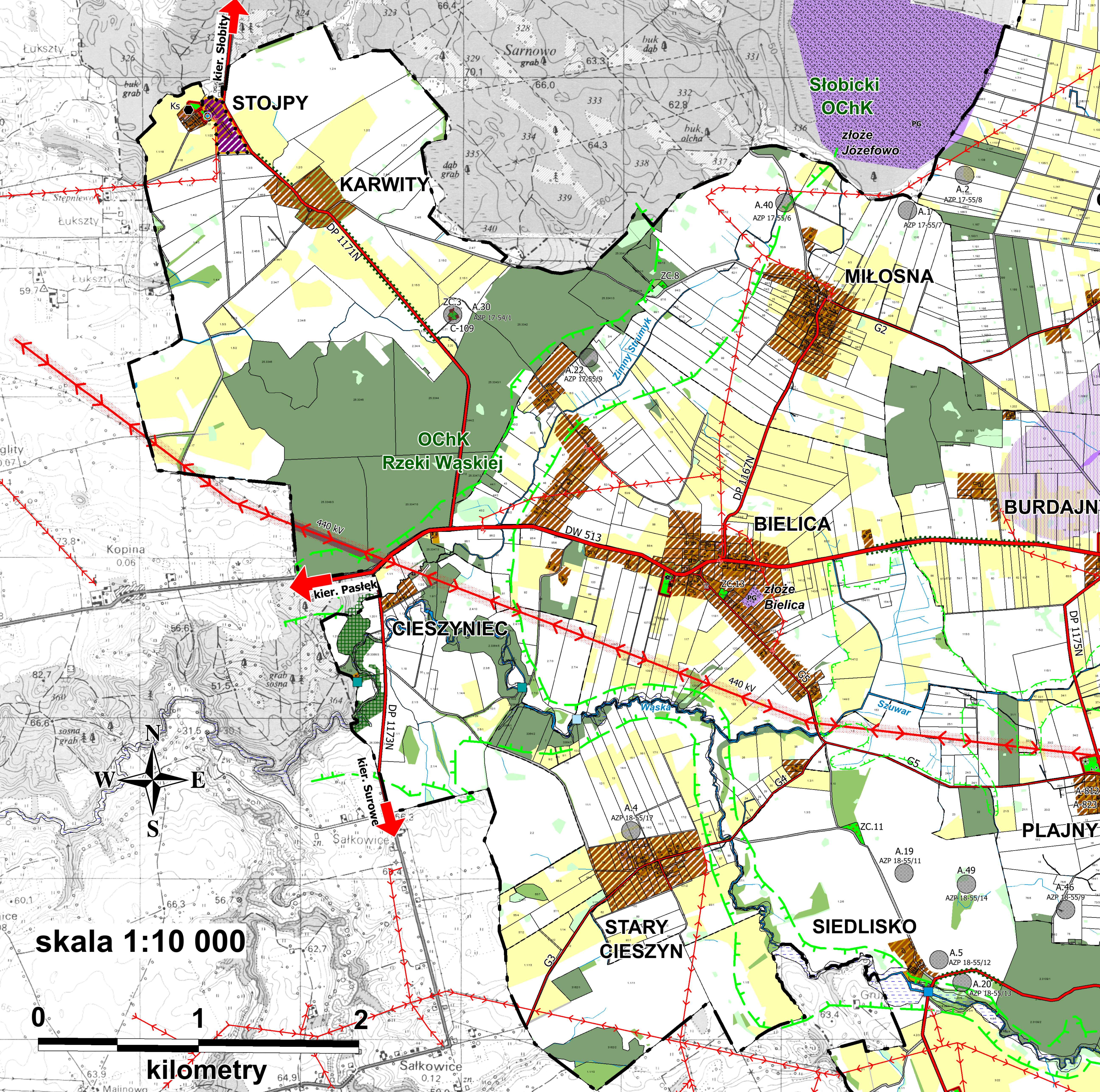


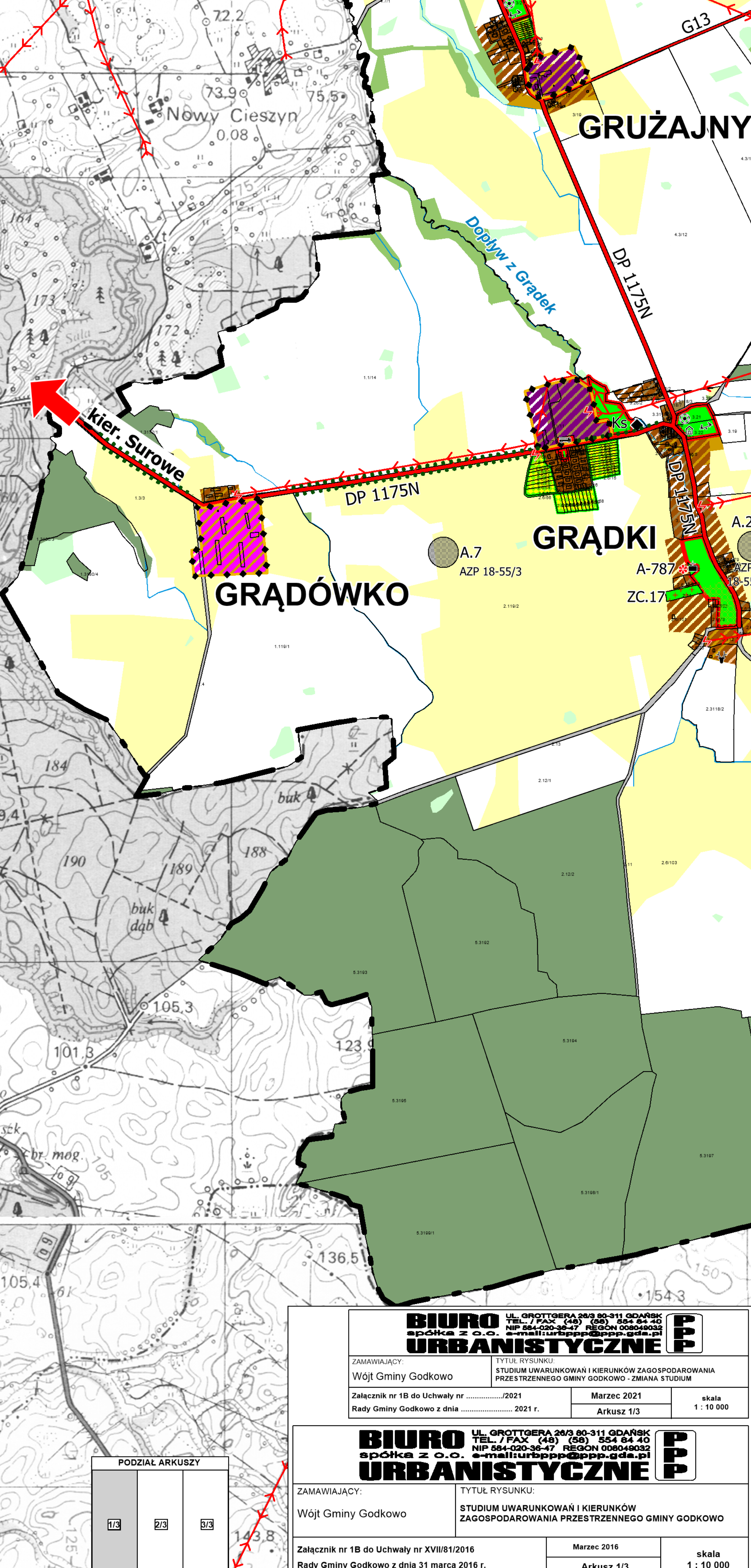
STUDIUM UWARUNKOWAŃ I KIERUNKÓW ZAGOSPODAROWANIA PRZESTRZENNEGO GMINY GODKOWO

Załącznik nr 1B do Uchwały nr/2021

Rady Gminy Godkowo z dnia r.



LEGENDA	
OZNACZENIA OGÓLNE	
	granica gminy Godkowo
	granice obrębów geodezyjnych
	granice działek ewidencyjnych
	nazwa miejscowości gminnej
	nazwy pozostałych miejscowości
ZAGOSPODAROWANIE I UŻYTKOWANIE TERENÓW	
STAN ISTNIEJĄCY	
	tereny zabudowy mieszkaniowej jednorodzinnej
	tereny zabudowy mieszkaniowej wielorodzinnej
	tereny zabudowy zagrodowej
	tereny usługowe
	obiekty agroturystyczne i hotelowe
	tereny usług publicznych
	urząd gminy
	posterunek policji
	remiza OSP
	gminny ośrodek pomocy społecznej
	żłobki, przedszkola, szkoły
	gminny ośrodek kultury i sportu, stadion
	stowarzyszenie na rzecz rozwoju gminy Godkowo „Pomocna Dłoń”
	zakład usług komunalnych
	boiska sportowe
	plac zabaw
	biblioteka gminna
	świetlice wiejskie
	kościół
	cerkiew
	ośrodek zdrowia
	apteka
	tereny przemysłowe
	skoncentrowane ośrodki produkcji rolnej i obsługi rolnictwa
	udokumentowane złoża kopalin
	obszary i tereny górnicze
	zurbanizowane tereny niezabudowane
	inne tereny zabudowane
	tereny rekreacyjno-wypoczynkowe
	ogródki działkowe
	tereny cmentarzy
	nieużytki
	sady
	wody powierzchniowe
	użytki kopalne
	leśnicówki
KIERUNKI ZAGOSPODAROWANIA PRZESTRZENNEGO	
	obszary przeznaczone na cele usług publicznych i rozwoju infrastruktury służącej wykonywaniu zadań własnych gminy w zakresie: administracji, bezpieczeństwa, zdrowia, kultury, pomocy społecznej
	obszary przeznaczone na cele usług publicznych i rozwoju infrastruktury służącej wykonywaniu zadań własnych gminy w zakresie: oświaty i wychowania, sportu, rekreacji i kultury fizycznej
OBSZARY UZUPEŁNIENIA ZABUDOWY	
	obszary uzupełnień zabudowy o charakterze wielofunkcyjnym
	obszary uzupełnień zabudowy o charakterze wielofunkcyjnym, przetwórstwa rolno-spożywczego i obsługi rolnictwa
	obszary uzupełnień zabudowy produkcyjno-usługowej
	obszary uzupełnień zabudowy usług turystycznych
OBSZARY ROZWOJU ZABUDOWY	
	obszary rozwoju zabudowy usług turystycznych
	obszary rozwoju zabudowy letniskowej
	obszary rozwoju zabudowy o charakterze wielofunkcyjnym
	tereny, na których dopuszcza się lokalizację elektrowni wiatrowych o mocy powyżej 100 kW
	strefy ochronne związane z ograniczeniami w zabudowie oraz zagospodarowaniu i użytkowaniu terenu
	strefa dopuszczalnego poziomu hałasu w środowisku powyżej 45 dB, którego źródłem nie są drogi lub linie kolejowe
	granice stref ochronnych dla instalacji o mocy powyżej 100 kW wytwarzających energię z odnawialnych źródeł - za wyjątkiem energii z wiatru
OBSZARY ORAZ ZASADY OCHRONY ŚRODOWISKA I JEGO ZASOBÓW, OCHRONY PRZYRODY I KRAJOBRAZU KULTUROWEGO	
	rezerwat przyrody
	obszar chronionego krajobrazu (OChK)
	Natura 2000 - obszary siedliskowe
	Natura 2000 - obszary płaskie
	korytarze ekologiczne
	lasy ochronne
	wyróżniające się aleje drzew
KIERUNKI I ZASADY KSZTAŁTOWANIA ROLNICZEJ I LEŚNEJ PRZESTRZENI PRODUKCYJNEJ	
	tereny rolnicze
	tereny rolnicze - użytki rolne klasy bonitacyjnej II - III
	lasy
	grunty zadrzewione i zakrzewione
ZASADY OCHRONY DZIEDZICTWA KULTUROWEGO I ZABYTKÓW ORAZ DOBR KULTURY WSPÓŁCZESNEJ	
	obiekty wpisane do rejestru zabytków województwa warmińsko-mazurskiego
	obszary zabytkowych zespołów dworsko-parkowych i folwarków wpisane do rejestru zabytków województwa warmińsko-mazurskiego
	stanowiska archeologiczne w rejestrze zabytków archeologicznych województwa warmińsko-mazurskiego
	pozostałe obiekty i obszary zabytkowe
	stanowiska archeologiczne wpisane do wojewódzkiej ewidencji zabytków wraz z numerami AZP
	zabytkowe cmentarze
	zabytkowe parki
	pomnik ofiar II wojny światowej
KIERUNKI ROZWOJU SYSTEMÓW KOMUNIKACJI I INFRASTRUKTURY TECHNICZNEJ	
TERENY OBIEKTÓW I URZĄDZEŃ KOMUNIKACJI	
	tereny dróg
	drogi wojewódzkie
	drogi powiatowe
	drogi gminne
	inne tereny komunikacyjne
OCHRONA PRZECIWPOWODZIOWA	
	obszary szczególnego zagrożenia powodziowego - obszary, na których prawdopodobieństwo wystąpienia powodzi jest średnie i wynosi raz na 100 lat (Q 1%)
	obszary, na których prawdopodobieństwo wystąpienia powodzi jest niskie i wynosi raz na 500 lat (Q 0,2%)
INFRASTRUKTURA TECHNICZNA	
	maszt telefonii komórkowej
	przebieg linii elektroenergetycznej najwyższego napięcia NN 400 kV wraz ze strefą ograniczeń po 40 m od osi linii (ograniczenia dla zabudowy)
	przebieg pozostałych linii elektroenergetycznych
	stacje transformatorowe
	rowy melioracyjne, kanały
	gminne ujęcia wody
	oczyszczalnie ścieków (istniejące/projektowane)
	projektowane/istniejące obiekty małej retencji
	projektowane/istniejące małe elektrownie wodne
	stacje uzdatniania wody / hydrofornie
OBSZARY PROBLEMOWE	
	obszary wymagające przekształceń, rehabilitacji lub rekultywacji
Zmiana studium uwarunkowań i kierunków zagospodarowania przestrzennego gminy Godkowo dla terenu produkcyjno-usługowego w Godkowie	
Załącznik Nr 1B do Uchwały Nr/2021 Rady Gminy Godkowo z dnia	
granice obszaru objętego zmianą studium	



BIURO URBANISTYCZNE

ZAMAWIAJĄCY: Wójt Gminy Godkowo

Tytuł: STUDIUM UWARUNKOWAŃ I KIERUNKÓW ZAGOSPODAROWANIA PRZESTRZENNEGO GMINY GODKOWO - ZMIANA STUDIUM

Załącznik nr 1B do Uchwały nr/2021

Marzec 2021

skala 1:10 000

Arkusze 1/3

BIURO URBANISTYCZNE

ZAMAWIAJĄCY: Wójt Gminy Godkowo

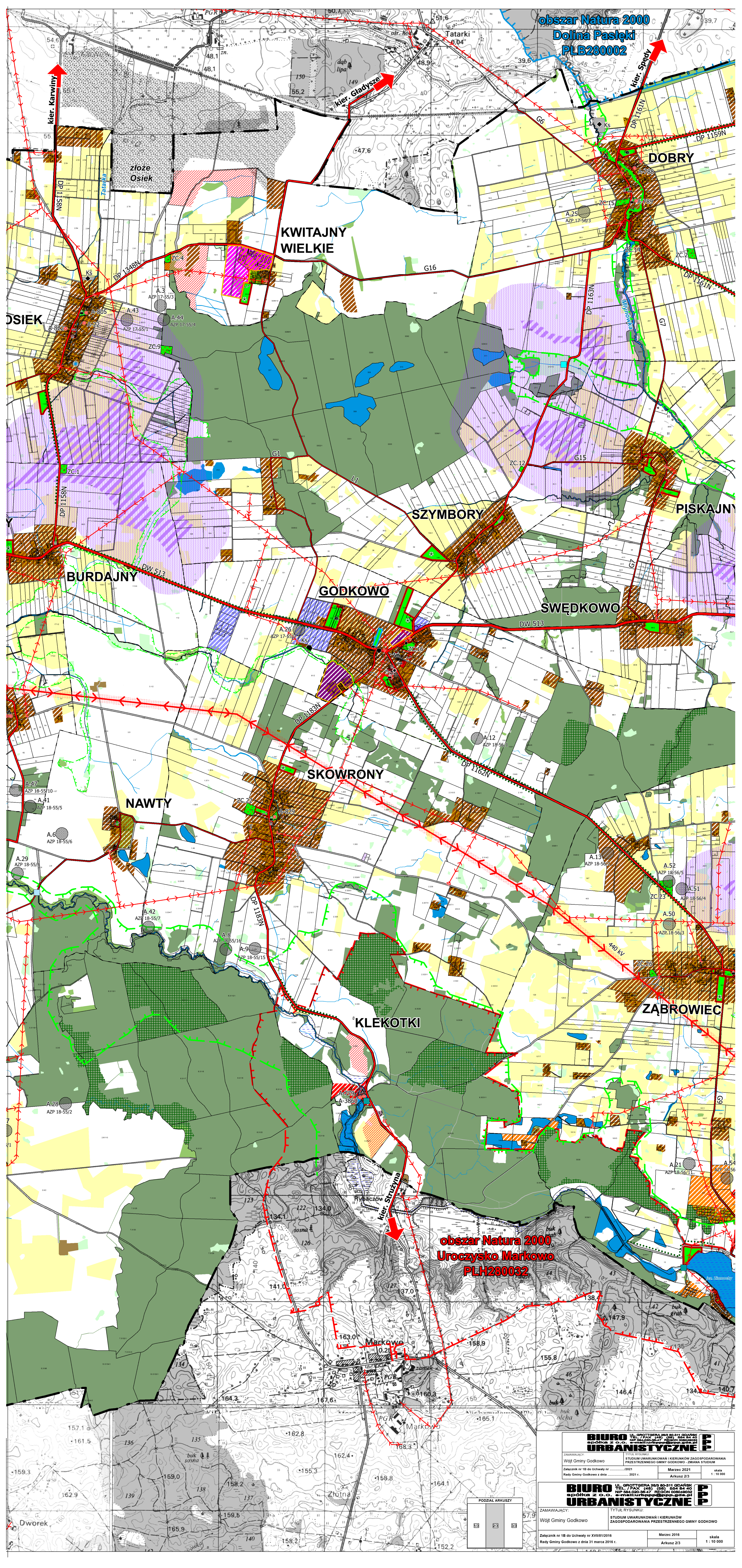
Tytuł: STUDIUM UWARUNKOWAŃ I KIERUNKÓW ZAGOSPODAROWANIA PRZESTRZENNEGO GMINY GODKOWO

Załącznik nr 1B do Uchwały nr XVIIIB/2016

Marzec 2016

skala 1:10 000

Arkusze 1/3



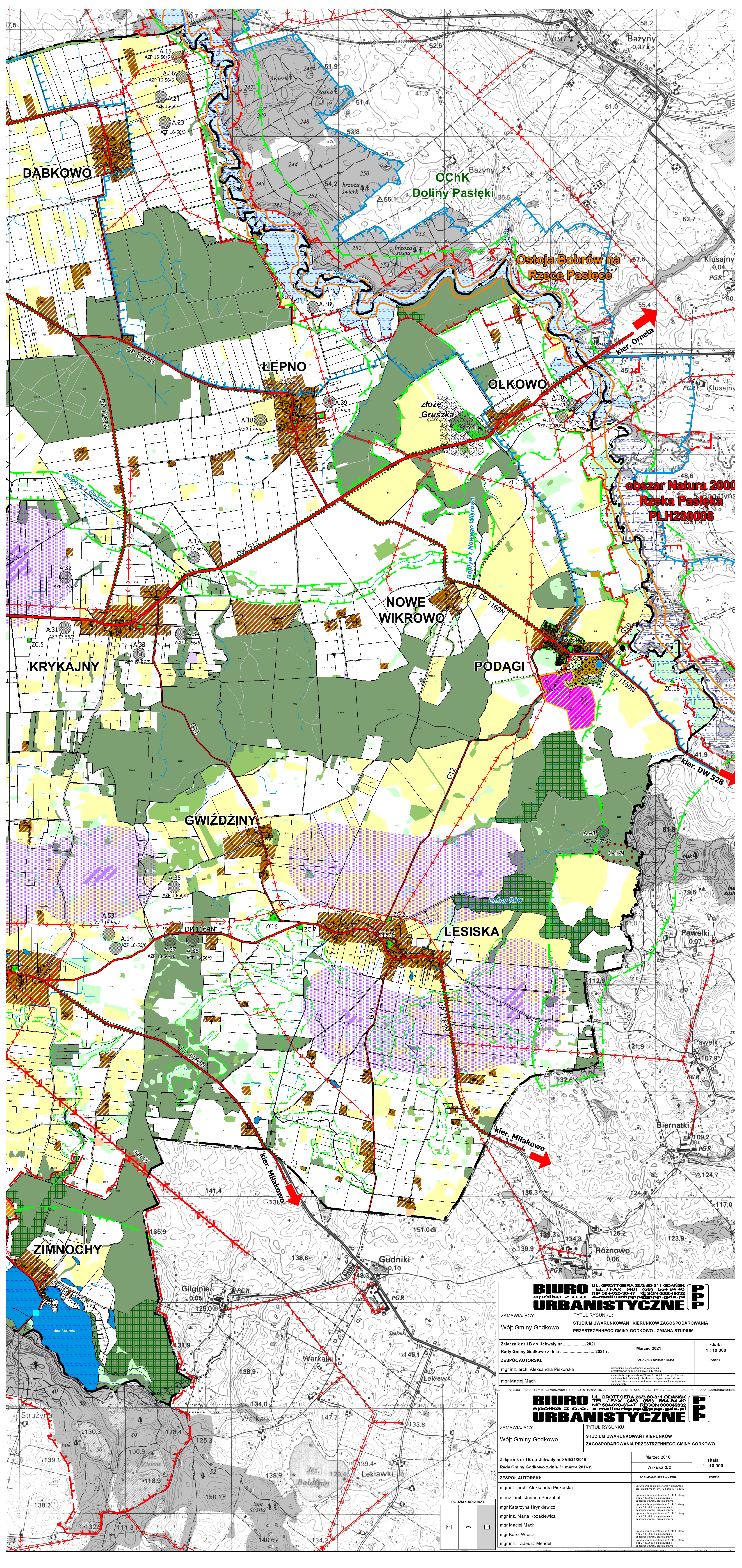
obszar Natura 2000
Dolina Pasieki
PLB280002

obszar Natura 2000
Uroczysko Markowo
PLH280032

BIURO URBANISTYCZNE P <small>UL. GROTTOPIERA 26B 80-311 GDAŃSK TEL./FAX (43) 66 64 40 SPÓŁKA Z O.O. e-mail: urp@ppp-gda.pl</small>	
ZAMAWIAJĄCY: Wojt Gminy Godkowo Załącznik nr 1B do Uchwały nr/2021 Rady Gminy Godkowo z dnia 2021 r.	TYTUŁ RYSUNKU: STUDIUM UWARUNKOWAŃ I KIERUNKÓW ZAGOSPODAROWANIA PRZESTRZENNEGO GMINY GODKOWO - ZMIANA STUDIUM Marzec 2021 skala 1 : 10 000
BIURO URBANISTYCZNE P <small>UL. GROTTOPIERA 26B 80-311 GDAŃSK TEL./FAX (43) 66 64 40 SPÓŁKA Z O.O. e-mail: urp@ppp-gda.pl</small>	
ZAMAWIAJĄCY: Wojt Gminy Godkowo Załącznik nr 1B do Uchwały nr XVIII/12016 Rady Gminy Godkowo z dnia 31 marca 2016 r.	TYTUŁ RYSUNKU: STUDIUM UWARUNKOWAŃ I KIERUNKÓW ZAGOSPODAROWANIA PRZESTRZENNEGO GMINY GODKOWO Marzec 2016 skala 1 : 10 000

POZIOMY ARKUSZ

1	2	3
57,9		



BIURO URBANISTYCZNE
 UL. GROTTCERA 26/3 80-311 GDANSK
 TEL./FAX (48) (58) 654 54 40
 NIP 504-020-36-47 REGON 008049032
 e-mail: urbp@pppp.gda.pl

ZAMAWIAJĄCY: Wójt Gminy Godkowo
 TYTUŁ RYSUNKU: STUDIUM UWARUNKOWAŃ I KIERUNKOWE ZAGOSPODAROWANIA PRZESTRZENNEGO GMINY GODKOWO - ZMIANA STUDIUM

Załącznik nr 1B do Uchwały nr/2021
 Rady Gminy Godkowo z dnia 2021 r. Marzec 2021 skala 1 : 10 000
 ZESPÓŁ AUTORSKI: mgr inż. arch. Aleksandra Piskorska, mgr Maciej Mach

BIURO URBANISTYCZNE
 UL. GROTTCERA 26/3 80-311 GDANSK
 TEL./FAX (48) (58) 654 54 40
 NIP 504-020-36-47 REGON 008049032
 e-mail: urbp@pppp.gda.pl

ZAMAWIAJĄCY: Wójt Gminy Godkowo
 TYTUŁ RYSUNKU: STUDIUM UWARUNKOWAŃ I KIERUNKOWE ZAGOSPODAROWANIA PRZESTRZENNEGO GMINY GODKOWO

Załącznik nr 1B do Uchwały nr XVII/81/2016
 Rady Gminy Godkowo z dnia 31 marca 2016 r. Marzec 2016 skala 1 : 10 000
 ZESPÓŁ AUTORSKI: mgr inż. arch. Aleksandra Piskorska, mgr inż. arch. Joanna Poczobut, mgr Katarzyna Hryniewicz, mgr inż. Marta Kozakiewicz, mgr Maciej Mach, mgr Karol Wrosz, mgr inż. Tadeusz Mendel

PODZIAŁ ARKUSZY

1B	2B	3B
----	----	----