

UCHWAŁA Nr XVI / 73 / 2016
RADY GMINY GODKOWO
z dnia 26 lutego 2016 r.

w sprawie przystąpienia do sporządzania miejscowego planu zagospodarowania obejmującego zachodnią część Kolonii Bielica, za Zimnym Strumykiem.

Na podstawie: art. 18 ust. 2 pkt. 5 ustawy z dnia 8 marca 1990 r. o samorządzie gminnym (tekst jednolity Dz. U. z 2015r., poz.1515 zmiany z 2015 roku: poz. 1045 ,1890) i w związku z art. 14 ust. 1 ustawy z dnia 27 marca 2003r. o planowaniu i zagospodarowaniu przestrzennym (tekst jednolity Dz. U. z 2015 r. poz. 199, zmiany z 2015 roku: poz. 443,774,1265,1434,1713,177,1830 i poz. 1890),


Rada Gminy Godkowo uchwala, co następuje:

§ 1.1. Przystępuje się do opracowania miejscowego planu zagospodarowania przestrzennego, obejmującego zachodnią część Kolonii Bielica, za Zimnym Strumykiem.

2. Granice obszaru, na którym nastąpi zmiana planu miejscowego przedstawiono na załączniku graficznym, stanowiącym integralną część niniejszej uchwały.

§ 2. Wykonanie uchwały powierza się Wójtowi Gminy Godkowo.

§3. Uchwała wchodzi w życie z dniem podjęcia.

PRZEWODNICZĄCY
RADY GMINY

Mariusz Dziki

UZASADNIENIE

Analiza zasadności przystąpienia do opracowania zmiany planu

Obszar objęty uchwałą o przystąpieniu do sporządzenia miejscowego planu zagospodarowania przestrzennego obejmuje zachodnią część Kolonii Bielica, pomiędzy Zimnym Strumykiem a lasem. Kolonię Bielica tworzy rozproszona zabudowa na zachód od wsi Bielica, usytuowana wzdłuż istniejącej drogi.

Większość działek na obszarze objętym uchwałą jest zabudowana. Między innymi w miejscowości Kolonia Bielica koło łowieckie "Jenot", działające w okolicach Miłosnej, Bielicy i Burdajn posiada działkę z domem myśliwskim i profesjonalnym zapleczem magazynowym na karmę dla zwierząt. Obiekt ten stanowi bazę rekreacyjno-wypoczynkową dla myśliwych i ich rodzin oraz miejsce spotkań i szkoleń organizacji współpracujących.

Na części tego obszaru obowiązuje miejscowy plan zagospodarowania przestrzennego dla obszaru gminnej przestrzeni rolniczo leśnej wyłączony z lokalizacji nowej zabudowy w gminie Godkowo, przyjęty Uchwałą nr XXIX/142/2005 Rady Gminy Godkowo z dnia 31 sierpnia 2005 roku (Publ. W Dz.Urz. Woj. Warm. Maz. Nr 138 z dnia 3.10.2005r. poz. 1640).

Celem planu jest umożliwienie rozbudowy oraz uporządkowania sytuacji formalno prawnej na działkach objętych miejscowym planem zagospodarowania przestrzennego dla obszaru gminnej przestrzeni rolniczo leśnej wyłączony z lokalizacji nowej zabudowy.

Uzupełnienie istniejącej zabudowy w Kolonii Bielica w oparciu o istniejącą drogę i istniejące uzbrojenie terenu w zakresie sieci wodociągowej i energetycznej nie wywoła wydatków z budżety gminy.

Analiza stopnia zgodności przewidywanych rozwiązań z ustaleniami Studium

Studium uwarunkowań i kierunków zagospodarowania przestrzennego gminy Godkowo przyjęte uchwałą nr XIV/73/2000 Rady Gminy Godkowo z dnia 15.06.2000r. określa funkcję wsi Bielica w systemie sieci osadniczej jako „ośrodek usług elementarnych”. Usługi podstawowe poza Godkowem skupione są głównie na terenach wsi dużych, takich jak: Dobry, Ząbrowiec, Podągi, Skowrony, Osiek oraz we wsi Bielica, tworząc z nich elementarne ośrodki usługowe.

Ochrona przyrody:

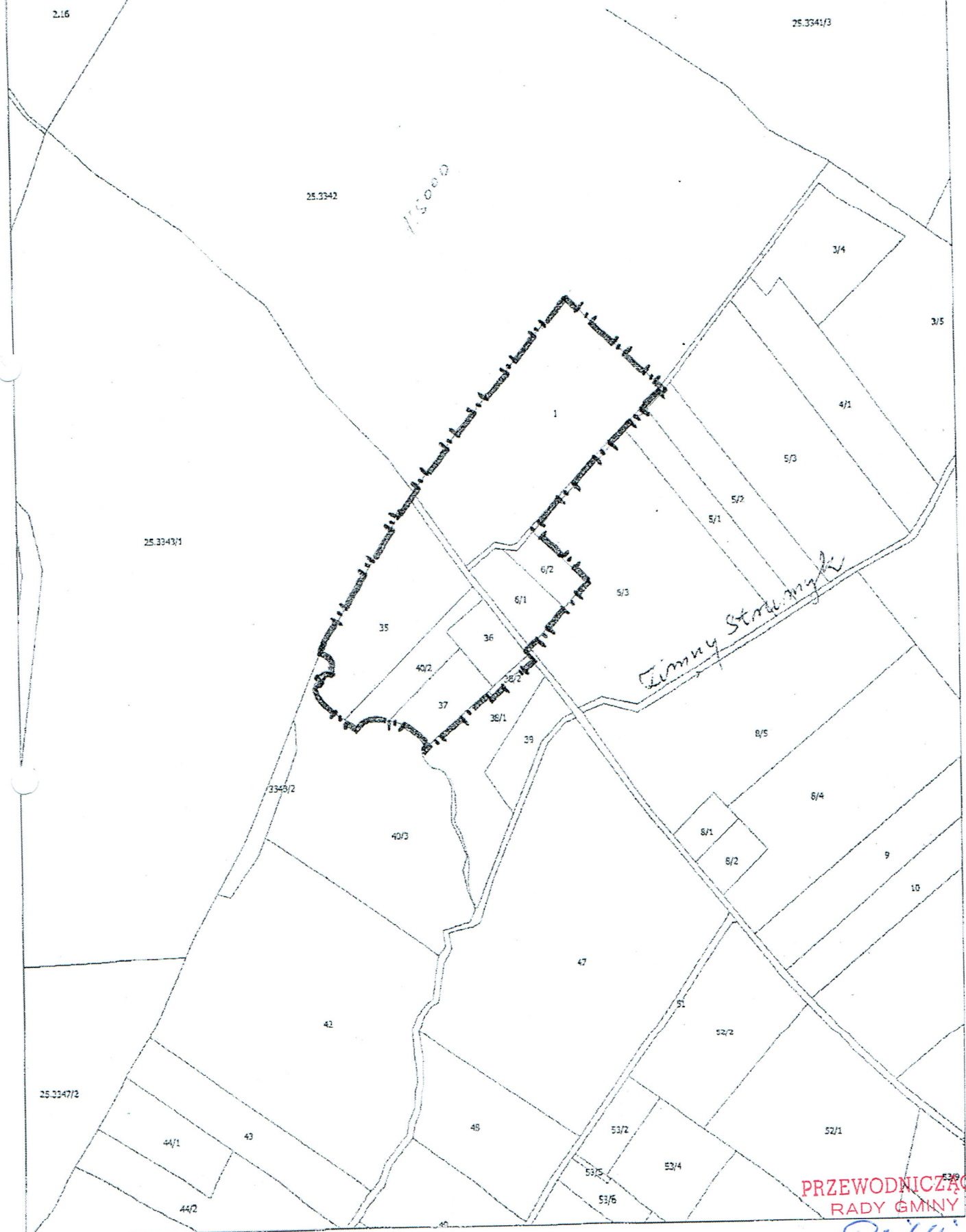
- Cały teren znajduje się w granicach Słobickiego Obszaru Chronionego Krajobrazu, obejmującego niewielki fragment w północnej części gminy Godkowo - okolice wsi Miłosna. Na terenie OCHK obowiązują przepisy Rozporządzenia Nr 107 Wojewody Warmińsko-Mazurskiego z dnia 3 listopada 2008r. w sprawie Słobickiego Obszaru Chronionego Krajobrazu (Dz. Urz. Woj. Warm.- Mazur. Nr 176, poz. 2575).
- Teren objęty planem znajduje się na obszarze korytarza ekologicznego doliny rzecznej Zimnego Strumyka; Nie występują chronione zabytki, ani inne obiekty objęte ochroną na podstawie przepisów odrębnych.

Przeznaczenie terenu objętego planem dla potrzeb uzupełnienia istniejącej zabudowy jest spójne z kierunkami zagospodarowania przestrzennego określonymi w Studium. Uzupełnienie istniejącej zabudowy w Kolonii Bielica nie narusza kierunków polityki przestrzennej w Gminie Godkowo, ustalonych w obowiązującym Studium.

WÓJT

mgr inż. Andrzej Bondaruk

GRANICE OBSZARU OBJETEGO
PRZYSTĄPIENIEM
DO SPORZĄDZANIA PLANU



PRZEWODNICZĄCY
RADY GMINY

Dziki
Mariusz Dziki