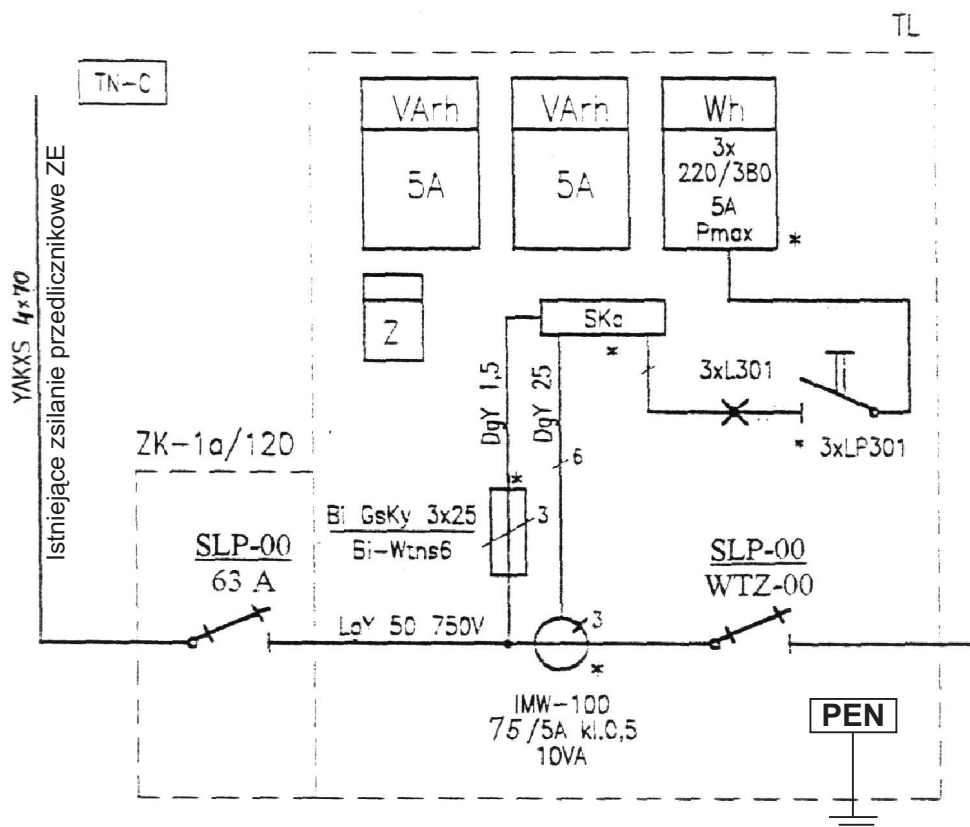


Istniejące złącze kablowo-pomiarowe ZE



Projektowanie i Usługi Elektryczne Marian Sielicki 10-065 Olsztyn, ul. Lipowa 2, tel:(089) 5-23-50-95		
TEMAT:	Projekt zasilania energetycznego i instalacji elektrycznej wewnętrznej oczyszczalni ścieków	
ADRES:	Godkowo, dz.nr. 78 / 3, gmina Godkowo	
INWESTOR:	Gmina Godkowo, Powiat Elbląski	
NAZWA RYS.:	Inwentaryzacja istniejącego złącza kab.-pom. ZE	
Projektant: Marian Sielicki upr.bud.: Nr. 14/81/OL	Podpis:	Skala: -----
Opracował: Bartosz Sielicki	Podpis:	Data: 12.2008
		E - 7