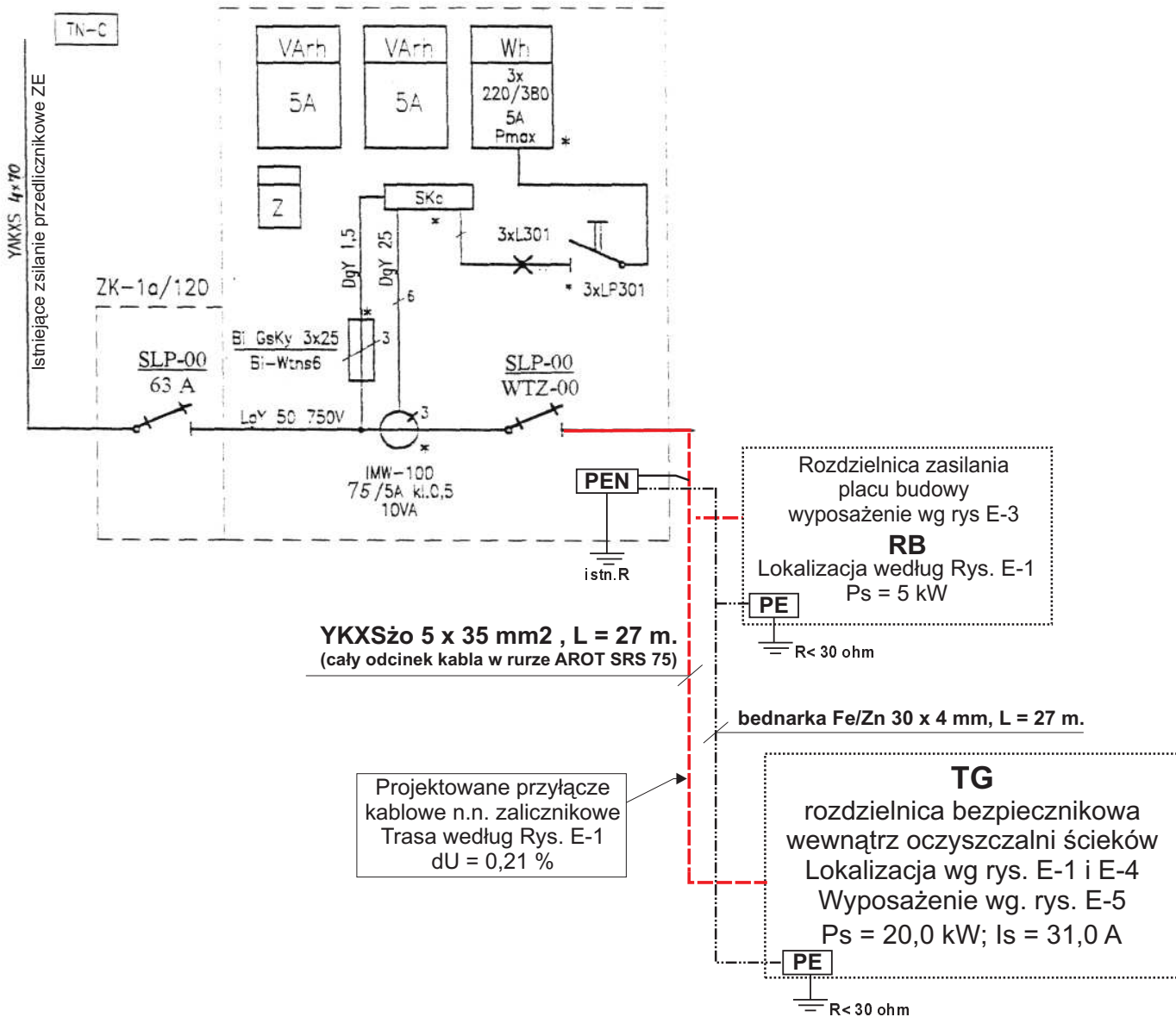


Istniejące złącze kablowo-pomiarowe ZE



YKXSžo 5 x 35 mm², L = 27 m.
(cały odcinek kabla w rurze AROT SRS 75)

Projektowane przyłącze kablowe n.n. zalicznikowe
Trasa według Rys. E-1
dU = 0,21 %

bednarka Fe/Zn 30 x 4 mm, L = 27 m.

TG
rozdzielnica bezpiecznikowa
wewnątrz oczyszczalni ścieków
Lokalizacja wg rys. E-1 i E-4
Wyposażenie wg. rys. E-5
Ps = 20,0 kW; Is = 31,0 A

Projektowanie i Usługi Elektryczne Marian Sielicki 10-065 Olsztyn, ul. Lipowa 2, tel:(089) 5-23-50-95		
TEMAT:	Projekt zasilania energetycznego i instalacji elektrycznej wewnętrznej oczyszczalni ścieków	
ADRES:	Godkowo, dz.nr. 78 / 3, gmina Godkowo	
INWESTOR:	Gmina Godkowo, Powiat Elbląski	
NAZWA RYS.:	Ideowy schemat zasilania	
Projektant: Marian Sielicki upr.bud.: Nr. 14/81/OL	Podpis:	Skala: -----
Opracował: Bartosz Sielicki	Podpis:	Data: 12.2008
		E - 2